

MOSQUITA BLANCA Y LA CITRICULTURA DE PICA

Jorge Olave Vera
Dr. Ing. Agrónomo

Alejandro Zepeda Cortés
Ing. Agrónomo

LA MOSQUITA BLANCA Y SU RELACIÓN CON LOS CÍTRICOS

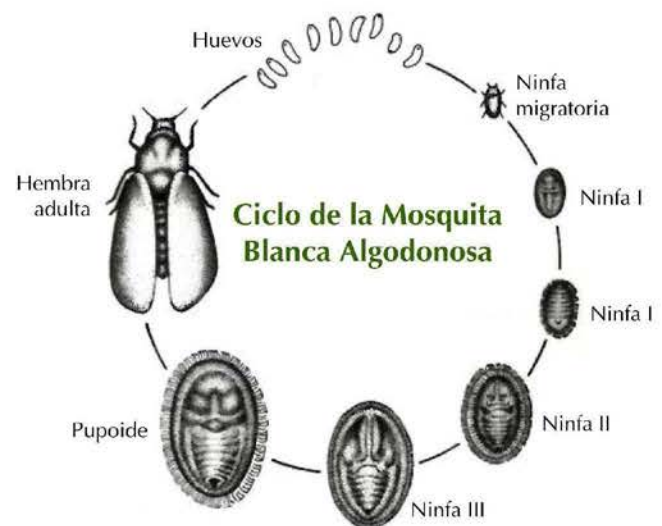
La Mosquita Blanca es la principal plaga asociada a los cítricos de Pica.

La temperatura es favorable para la ocurrencia de varios ciclos de la plaga en una temporada, asociado a la presencia de brotaciones continuas de los árboles, que facilitan el establecimiento de los huevos y las ninfas.

En su establecimiento y alimentación en las hojas, las ninfas succionan savia que es excretada en forma de burbujas viscosas que cubren el envés de la hoja, dificultando la actividad de los controladores biológicos y el control con agua a baja presión.



Hoja con alta población de Mosquita Blanca.



Postura de huevos.

CALIBRACIÓN DE EQUIPOS

- **Lavado de Limpieza:** Presión de trabajo entre 350 a 400 psi. Permite eliminar la mielecilla ubicada en el envés de la hoja y dejar expuestas las ninfas para su control.
- **Aplicación Productos:** Presión de trabajo de 250 psi.

CONTROL DE LA MOSQUITA BLANCA ALGODONOSA *Aleurothrixus floccosus* (Maskell) EN CÍTRICOS

DIAGNÓSTICO

Los árboles de limón de Pica presentan altas poblaciones de Mosquita Blanca, que afectan la producción y la calidad comercial del producto.

ESTRATEGIA CONTROL

Tratamiento	Producto	Dosificación ¹
T1: Control	Agua	---
T2	Detergente TS 2035	100 cc/100 L de agua
T3	Detergente Agrisu	200 cc/100 L de agua
T4	Aceite Mineral (Springhill)	500 cc/100 L de agua

¹ Recomendación comercial.

Las aplicaciones deben realizarse posterior a las 16 horas para evitar la cristalización de las sales sobre las hojas y provocar síntomas de toxicidad.

CONCLUSIONES

- Los detergentes agrícolas son los más eficientes en el control de Mosquita Blanca y tienen un mayor efecto residual.
- Al menos 6 aplicaciones en el año previenen el daño económico de la Mosquita Blanca.
- Seleccionar el detergente agrícola con menor costo.

RESULTADOS

- El lavado de los árboles sólo con agua no es eficiente en remover la mielecilla ni las ninfas de Mosquita Blanca. La reinfestación se presenta a los 7 días.
- El lavado de árboles con detergente agrícola es más eficiente en el control de Mosquita Blanca. La reinfestación se presenta a los 25 días.
- El lavado de árboles con aceite mineral no fue eficiente en el control de Mosquita Blanca. La reinfestación se presenta a los 7 días.



Permitida la reproducción del contenido de esta publicación, citando la fuente y el autor.

INIA La Platina: Santa Rosa 11610, La Pintana, Santiago de Chile. Casilla 439, Correo 3, Código Postal 7083150.
Teléfonos 56 - 22 5779100 y 56 - 22 5779102. www.inia.cl/platina