



Sclerotinia sclerotiorum en **frejol**

Paulina Sepúlveda R.
Ingeniero Agrónomo M.Sc.
psepulve@inia.cl



Especie:
Frejol
Nombre de la enfermedad:
Moho blanco o Esclerotiniosis
Nombre agente causal:
Sclerotinia sclerotiorum

• **Síntomas:**

En condiciones de campo, los primeros síntomas aparecen como manchas acuosas irregulares en los tallos, ramas y aún en las hojas. El organismo causal crece rápidamente y las lesiones se



Vainas afectadas en campo, se aprecia micelio blanco y esclerocios sobre los tejidos.

agrandan en forma gradual causando una pudrición húmeda en las partes afectadas. A menudo emana de las vainas un exudado pardo. Luego, los tejidos afectados se secan y si la temperatura aumenta, aparece sobre las lesiones un crecimiento blanco algodónoso.

Las vainas que quedan en contacto con el suelo son las más afectadas.

Acuerdo de Producción Limpia "Hortícola Zona Central"

Financia:



Ejecuta:





• **Diseminación:**

La principal forma de diseminación es por medio de los esclerocios formados sobre o dentro de los tejidos infectados, los que caen fácilmente al suelo debido al viento o a las labores de cosecha. Posteriormente, las prácticas de preparación de suelo contribuyen a diseminarlos en todo el terreno. Los esclerocios también se pueden dispersar por medio del riego. El patógeno puede además ser portado por el interior de la semilla.

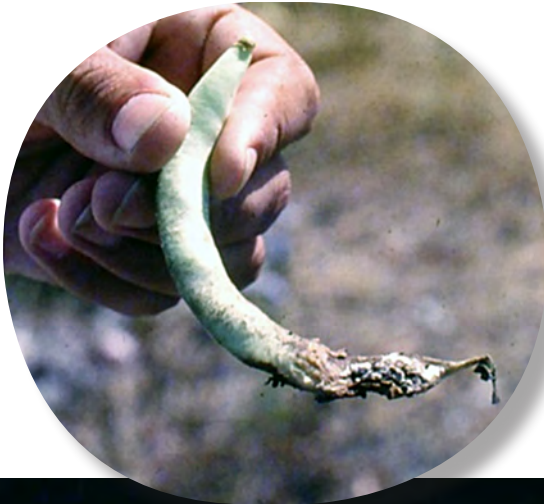
• **Sobrevivencia:**

Sobrevive como esclerocios en los suelo.

• **Medidas de control:**

Control cultural.

- Rotación de cultivos con especies no susceptibles como maíz, cereales.
- Eliminar plantas enfermas.



Micelio blanco y esclerocios en vainas.



Pudrición de vainas y presencia de micelio blanco.

• **Referencias bibliográficas:**

LATORRE B. 2004. Enfermedades de las plantas cultivadas. 638 p. Sexta edición. Ediciones Universidad Católica de Chile. Chile.

QUIROZ, E.C., SEPULVEDA, R.P. y TAPIA, F.F. 1983. Enfermedades y plagas del poroto. Invest. y Prog. Agrop. La Platina. (19): 14-19.

**INIA más de 50 años
aportando al sector agroalimentario nacional**

Más informaciones:
INIA LA PLATINA, Avda. Santa Rosa 11610, La Pintana,
Santiago de Chile.