



Biología y reconocimiento de *Brevipalpus chilensis* en cítricos

Natalia Olivares Pacheco / INIA La Cruz
notivare@inia.cl

El ácaro fitófago *Brevipalpus chilensis* (Falsa arañita de la vid), es una plaga endémica de importancia cuarentenaria en fruta de exportación, representando una pérdida económica en uva de mesa, vid vinífera, kiwi y cítricos.

En cítricos, de manera excepcional, elevadas poblaciones del ácaro, pueden producir áreas amarillentas muy pequeñas en depresiones circulares, en las superficies de frutales de pomelo o naranjas.

La hembra adulta tiene un cuerpo de forma ovalada y muy aplanada dorsoventralmente, de tamaño cercano a 0,5 mm de longitud. Es de color rojo oscuro con manchas negras. Los huevos son ovoides, brillantes y de color rojo. El macho es de menor tamaño que la hembra y su cuerpo es algo más triangular. Este ácaro presenta baja movilidad, pues posee apéndices ambulatorios muy cortos.



Foto 1. Hembra adulta y ninfa de *B. chilensis*.



Foto 2. Huevos y estados inmaduros de *B. chilensis*.



El ciclo de *B. chilensis* incluye los estados de huevo, larva, protoninfa, deutoninfa y adulto. La duración del desarrollo está en directa relación con la temperatura ambiente. En condiciones de laboratorio ($25 \pm 2^\circ\text{C}$) completa su desarrollo en 19 días. En condiciones de laboratorio, la mayor mortalidad de *B. chilensis* se expresa al estado de larvas, alcanzando una supervivencia mayor a 45 días desde huevo a adulto.

En cítricos, *B. chilensis* se encuentra en bajas poblaciones en el fruto y bajo la roseta, sin manifestar un daño directo. Su principal daño es debido a su estatus cuarentenario, provocando rechazo de los frutos durante la exportación.

El ácaro fitófago *Brevipalpus chilensis* se encuentra durante todo el año en los árboles de cítricos en: frutos, ramillas lignificadas, ramillas no lignificadas y flores.

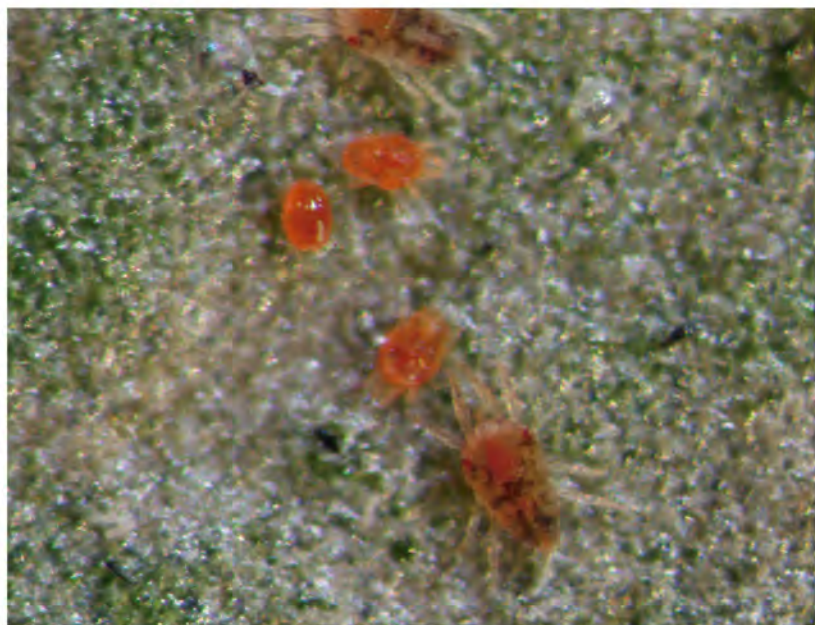


Foto 3. Macho, larvas y huevo de *B. chilensis*.



Foto 4. Hembra y macho de *B. chilensis* en cópula.

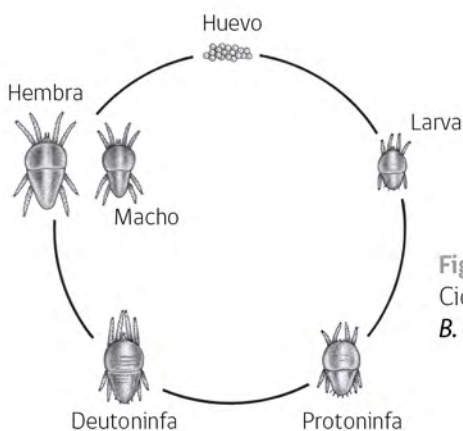


Figura 5. Ciclo de vida de *B. chilensis*

INIA más de 50 años
 aportando al sector agroalimentario nacional

Más información:
 INIA LA CRUZ / Chorrillos N° 86
 La Cruz, Región de Valparaíso

