



Entomología - Plagas en frutales:

Sierra del manzano

Luis Devotto M. / INIA Quilamapu
ldevotto@inia.cl

Nombre científico, orden y familia

Callisphyrus apicornis (Coleoptera: Cerambycidae).

Hospedantes

Manzano, peral, membrillero, murtila, arándano, zarzaparrilla, mora, frambueso, grosellero, luma, mimbre, olmo, rosa mosqueta, rosal, zarzamora, ciruelo, abedul, casuarina.

Distribución e importancia económica

Este insecto es nativo del cono sur de América (Chile y Argentina).

La importancia económica se concentra en huertos recién plantados de frutales (hasta el tercer año aproximadamente) y en frutales de tipo arbustivo.

Descripción y ciclo

El adulto tiene una apariencia muy similar a una avispa, no obstante, es un insecto inofensivo para las personas que recurre a este mimetismo como una estrategia de sobrevivencia.

Ciclo completo compuesto de cuatro etapas o fases ("estados"): huevo, larva, pupa y adulto.

1. **Huevo:** son muy convexos, ovalados, blancos, de 3 mm aproximadamente. Colocados en forma individual en la superficie de las ramas, especialmente en las axilas o cerca del cuello de las plantas.

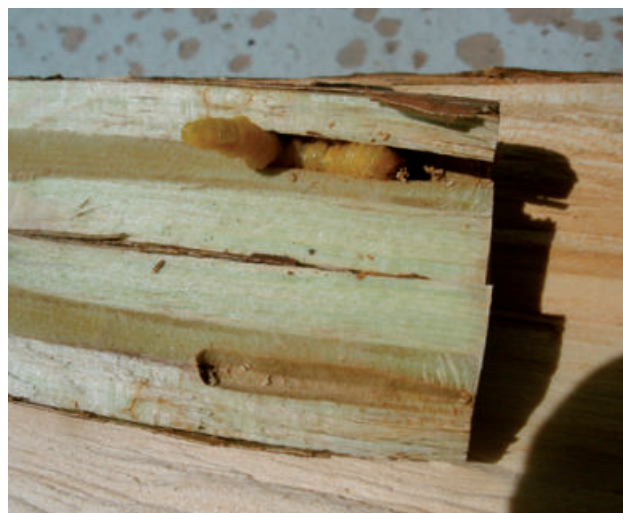


Foto 1. Larva bien desarrollada de *Callisphyrus apicornis* en madera de manzano y la galería que construye.

2. **Larva:** puede alcanzar los 4 cm de largo por 0,5 de diámetro; es cilíndrica, con cabeza apenas visible y patas rudimentarias en el tórax; superficie glabra y brillante, de color blanco lechoso a amarillo intenso, presenta fuertes pliegues lo que le da una apariencia anillada.
3. **Pupa:** muy típica de esta familia de insectos, está desprovista de estructuras externas protectoras.



Foto 2. Galería en rama de manzano y aserrín fresco producto de la alimentación de la larva de *Callisphyris apicicornis*.



Foto 3. Adulto de *Callisphyris apicicornis* descansando en rama de manzano.

4. **Adulto:** puede alcanzar hasta 3,5 cm de largo, color negro con el abdomen atravesado con algunas líneas amarillas, patas y antenas naranjas, es un buen volador y existen machos y hembras.

En Chile este cerambícido completa un ciclo anual. El estado invernante es la larva exclusivamente.

Daño

Es ocasionado exclusivamente por las larvas, que se alimentan de madera viva. Hacen largos túneles en cuello y/o ramas, que las debilitan hasta el punto de ruptura, especialmente hacia el final del desarrollo de la larva, cuando ésta construye una cámara pupal.

El daño es ocasional en frutales mayores, excepto en plantaciones de hasta 3 años; edad hasta la cual la planta puede morir producto del ataque de la larva de sierra.

La importancia del daño se acentúa en frutales arbustivos, como los berries, ya que la pérdida de ramas o cañas se traduce directamente en menor producción. En el caso de arándano y avellano, el ataque puede llegar hasta el cuello y significar la pérdida total de la planta.

Manejo de la plaga

- No existen medidas de manejo 100% satisfactorias, debido a lo impredecible de la plaga (no se presenta todos los años y surge de improviso gracias a su alta capacidad de vuelo) y al hábito críptico de las larvas.
- La detección temprana de huevos y/o aserrín fresco en las ramas permite la eliminación mecánica mediante poda.

INIA más de 50 años
aportando al sector agroalimentario nacional

Permitida la reproducción total o parcial de esta publicación citando fuente y autor.

Más información: Luis Devotto M., INIA Quilamapu, ldevotto@inia.cl

www.inia.cl

