



## INSTITUTO DE INVESTIGACIONES AGROPECUARIAS - INIA

Proyecto: Desarrollo de estrategias de mitigación para la enfermedad de Sharka, causada por *Plum pox virus* raza D.

# Virus moteado del anillo verde de la cereza

Dra. Mónica Madariaga V. /INIA La Platina.  
mmadariaga@inia.cl

**Figura 1.** Síntomas en hoja causados CGRMV. En la imagen se puede apreciar anillos verdes en la lámina de una hoja que presenta mosaico amarillo.



### Clasificación taxonómica:

- Orden: Tymovirales
- Familia: Betaflexiviridae
- Subfamilia: Quinvirinae
- Género: Robigovirus
- Especie: *Cherry green ring mottle virus*
- Abreviación: CGRMV

### Hospederos:

Especies ornamentales y comerciales del género *Prunus*.

### Distribución e importancia económica:

La sintomatología causada por CGRMV que afecta a cerezo fue descrita por primera vez en 1937 en Michigan (Estados Unidos) y descrito como una

enfermedad viral en 1951. Actualmente, CGRMV está ampliamente distribuido en las regiones en donde se cultivan frutales de carozo. No se conocen pérdidas económicas asociadas al virus de moteado del anillo verde de la cereza, a excepción de lo que ocurre en el cerezo agrio variedad Montmorency, donde los frutos manifiestan síntomas que no le permiten ser comercializados. En huertos de cerezo dulce infectados con el virus no se han registrado pérdidas económicas. El CGRMV fue asociado inicialmente sólo a clones producidos en el oeste de Norteamérica, pero actualmente hay numerosos cultivos de cerezo y duraznero infectados en el mundo.



### Descripción de la enfermedad y sintomatología:

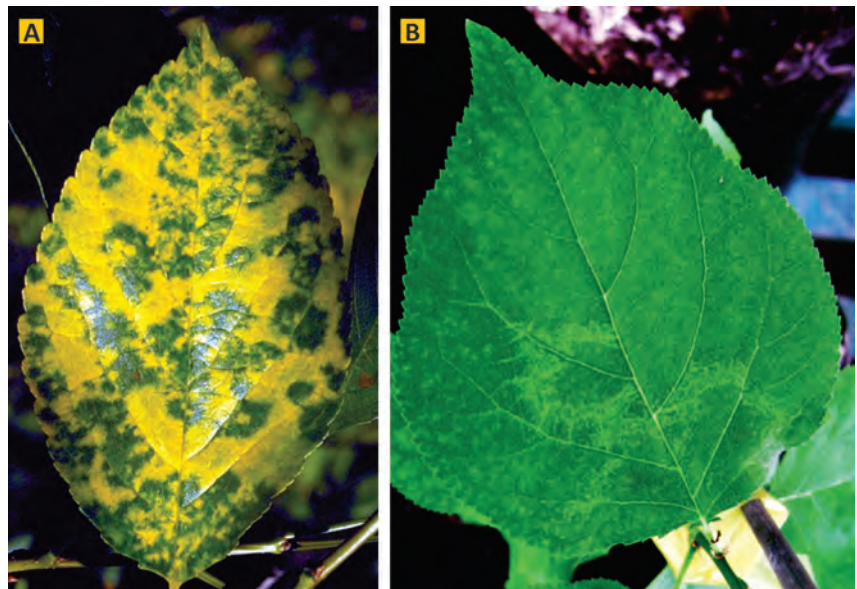
Los síntomas se manifiestan en la hoja y consisten en anillos de color verde sobre un fondo con moteado amarillo (**Figura 1**). Estos síntomas son efímeros y aparecen 4 a 6 semanas después de la caída de pétalos, permaneciendo visibles por 2 a 3 semanas. En ocasiones, se puede observar un amarillamiento de las venas y una distorsión de la hoja. El virus del moteado verde de la cereza, al igual que el virus de la Sharka, causa síntomas de anillos en la lámina de la hoja. Los anillos causados por ambos virus son fácilmente distinguibles, pues el virus de la Sharka manifiesta anillos cloróticos que resaltan en el color verde de la hoja, en cambio este virus genera anillos verdes sobre la hoja que presenta un moteado amarillo (**Figura 2**).

### Diseminación:

El virus del moteado del anillo verde de la cereza se transmite por injerto. No tiene vectores asociados y no se transmite por semilla ni por polen.

### Control:

Las enfermedades causadas por virus no tienen control químico, sólo preventivo. Debido al modo de transmisión de CGRMV, las prácticas culturales tienen un alto impacto en la diseminación de este virus, por lo que se recomienda establecer un huerto con plantas libres de virus y en el caso de los viveros, asegurar la condición libre de CGRMV en las plantas madres.



**Figura 2.** Diferencias entre los síntomas foliares con aspecto de anillos causados por el virus moteado del anillo verde de la cereza (a) y el virus de la Sharka (b).

**INIA más de 50 años  
aportando al sector agroalimentario nacional**

Más informaciones:  
INIA LA PLATINA, Avda. Santa Rosa 11610,  
La Pintana, Santiago, Región Metropolitana.

[www.inia.cl](http://www.inia.cl)

