



Plátanos: cómo iniciar una plantación libre del picudo negro del banano

Natalia Olivares P., Alejandro Morán V., Antonieta Cardemil O. e Ignacio Ahumada G./INIA La Cruz.
nolivare@inia.cl

Los plátanos o Maika pertenecen a la familia de las Musáceas y son parte de las principales plantas cultivadas en Rapa Nui, desde la época de los primeros poblamientos en la isla. Sus frutos son parte del alimento básico de la población y su follaje es usado en la elaboración de curantos y artesanías.

La planta de plátano es muy frecuente en Rapa Nui, se encuentra distribuida en toda la isla, establecida preferentemente en casas, plazas, calles y en muy baja proporción en cultivos comerciales. En relación a su sanidad, se ve afectada por el ataque del Picudo negro del banano *Cosmopolites sordidus*, insecto del grupo de los coleópteros, de hábitos nocturnos, por lo que es muy difícil de ser visto durante el día. Desarrolla su ciclo al interior de la planta, comenzando cuando la hembra apareada deposita los huevos en el cormo y en el pseudotallo. Luego, al eclosionar las larvas éstas ingresan al tejido, alimentándose y desarrollándose dentro de ésta hasta completar su ciclo, desde huevo a adulto. Al estar estos insectos al interior del tejido vegetal, se dificulta su manejo y puede ser trasladado involuntariamente a plantaciones nuevas por medio de los hijuelos.

El crecimiento poblacional del picudo negro del banano no ha sido determinado bajo las condiciones de Rapa Nui, no obstante, se ha encontrado presencia de esta plaga en las diferentes variedades de Maika cultivados en la isla.

Asimismo, los agricultores reconocen muerte de plantas, incluso pérdida de variedades ancestrales por síntomas asociados al picudo negro del banano.

Para iniciar una plantación, se deben coleccionar los hijuelos de las plantas de la variedad deseada. Para ello, hay que considerar que hijuelos de mayor edad tendrán altas probabilidades de tener una gran densidad de la plaga en el cormo, por lo tanto, se sugiere la colecta de hijuelos de 1 a 1,5 metros de altura.



Foto 1. Colecta de hijuelos.



Éstos deben lavarse con agua, dentro de un recipiente grande y dejarlos en reposo por unos 10 minutos. Luego, retirar la tierra y con la ayuda de una navaja y lupa con un aumento de 10X, se debe remover los picudos, en todos sus estados de desarrollo, que se encuentran insertos en el cormo. La limpieza de los cormos, al inicio es más lenta, sin embargo, a través del entrenamiento que entrega la práctica, cada vez se hace más fácil detectar y extraer los insectos, sin destruir el cormo.

La implementación de una estrategia de manejo integrado de plagas, es la clave para lograr la reducción de las poblaciones del picudo negro del banano. El uso de medidas culturales, que eviten el establecimiento de nuevas plantaciones con hijuelos infestados con la plaga y en terrenos donde los residuos sean focos de la plaga, pueden contribuir a disminuir las poblaciones del picudo negro del banano y son importantes porque el control completo se dificulta en lugares donde la presión de la plaga es alta.



Foto 2. Guías libres de picudo seleccionadas

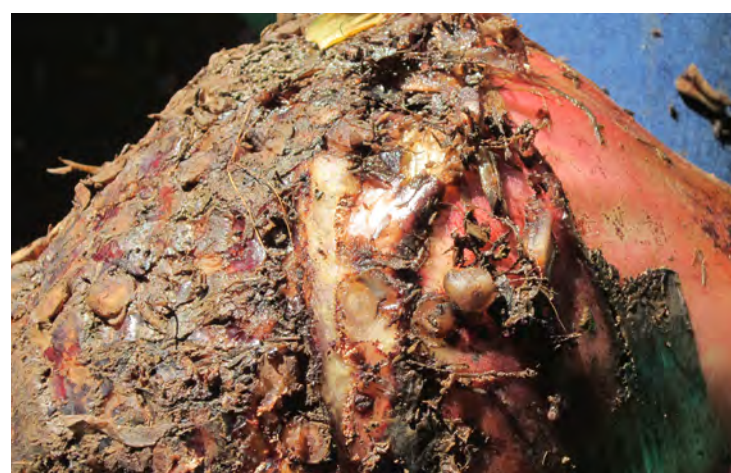


Foto 3. Limpieza de cormos

La plantación de estos hijuelos, debe realizarse en suelo que no haya tenido plátanos anteriormente o, al menos, en terrenos que hayan permanecido sin cultivo durante una temporada. Este insecto, es capaz de caminar y migrar desde zonas contaminadas hacia nuevas plantaciones, sin embargo, esta práctica de manejo cultural, contribuye al retraso del establecimiento del insecto en una nueva zona.

INIA más de 50 años
aportando al sector agroalimentario nacional

Más información:

INIA LA CRUZ / Chorrillos N° 86

La Cruz, Región de Valparaíso

<http://biblioteca.inia.cl/link.cgi/fichas-tecnicas-y-manuales>

