

Entomología – Plagas en frutales:

Falsa arañita roja de la vid

Natalia Olivares P. / INIA La Cruz
nolivare@inia.cl

Nombre común del artrópodo
Falsa arañita roja de la vid.

Nombre científico, orden y familia
Brevipalpus chilensis (Acarina: Tenuipalpidae).

Hospedantes
Ácaro fitófago que ataca una serie de cultivos frutales como los cítricos limonero, mandarino, naranjo y pomelo, y otras especies como uva de mesa, vid vinífera, kiwi, caqui, chirimoyo, higuera y malezas, entre otros.

Distribución e importancia económica
En Chile se distribuye entre las regiones de Atacama y Los Lagos. A pesar de que en las densidades registradas *B. chilensis* no causa un daño importante, su connotación de plaga cuarentenaria provoca rechazos en la exportación.

Descripción y ciclo

La hembra adulta tiene un cuerpo de forma ovalada y muy plano dorsoventralmente. Su tamaño es de 0,5 mm de longitud. Es de color rojo oscuro, con manchas negras. El macho es de menor tamaño que la hembra y su cuerpo tiene forma más triangular. Los huevos son ovoides, brillantes y de color rojo.

El ciclo de *B. chilensis* tiene estados de huevo, larva, protoninfa, deutoninfa y adulto. Su desarrollo está en directa relación con la temperatura ambiente. En condiciones de laboratorio (25±2°C) completa su ciclo en 19 días y ha

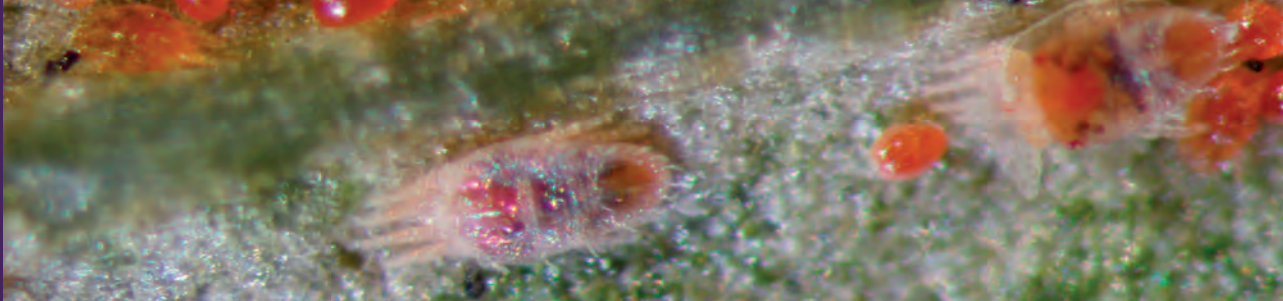


Foto 1. Macho y hembra de *Brevipalpus chilensis* copulando.

alcanzado una supervivencia superior a los 45 días desde huevo a adulto.

Daño

En cítricos, *B. chilensis* se encuentra en bajas poblaciones durante todo el año. Se ubica de preferencia sobre los frutos y eventualmente bajo los sépalos; estructura conocida como roseta, siguiendo en orden decreciente en hojas, ramas y ramillas, sin manifestar grandes daños directos.



El principal daño provocado por la plaga es el indirecto, por su condición cuarentenaria, ocasionando rechazos de la fruta por su presencia en frutos durante el proceso de exportación. En cítricos esta especie se encuentra en bajas poblaciones, principalmente en la zona peduncular y en el fruto, sin manifestar un daño directo. De manera excepcional, elevadas poblaciones del ácaro, pueden producir áreas amarillentas muy pequeñas en depresiones circulares, en las superficies de frutales de pomelo o naranja.

El ácaro fitófago *Brevipalpus chilensis* se encuentra durante todo el año en los árboles de cítricos en: frutos, ramillas lignificadas, ramillas no lignificadas y flores.

Manejo de la plaga

El monitoreo de esta plaga debe realizarse en el 1 a 2% de los árboles por cuartel; haciendo seguimiento de la población en las estructuras; frutos, ramillas lignificadas y no lignificadas, con el fin de detectar la presencia del ácaro en el huerto. En postcosecha se sugiere revisar frutos de la temporada anterior presentes en el huerto (remanentes). A nivel de campo

se deben inspeccionar ramillas lignificadas y no lignificadas, utilizando una lupa 10X. En laboratorio a través de una lupa estereoscópica se pueden determinar estados de huevos e inmaduros. Especial atención se debe poner en las grietas e inserciones. Además, se pueden observar los estados móviles de *B. chilensis* en la superficie del fruto, utilizando una lupa 10X. En laboratorio, utilizando lupa estereoscópica mediante observación directa o arrastre por lavado se deben inspeccionar los ácaros presentes en fruto, desprendiendo la roseta, pues el ácaro también se encuentra en la zona peduncular.

Se debe considerar:

- Eliminación de frutos remanentes.
- Poda: la apertura de copa ayuda a eliminar las ramillas interiores con presencia del ácaro.
- Se sugiere la aplicación de acaricidas registrados por el SAG para la plaga y el cultivo, dos épocas:
 - Postcosecha, asegurando el cubrimiento sobre ramillas. Realizar una calibración del equipo de aplicación para asegurar la penetración del plaguicida a estas estructuras.
 - Previo al cierre de roseta, asegurando el cubrimiento hacia los frutos y ramillas.



Foto 2. Huevos y estados inmaduros de *B. chilensis*.



Foto 3. Hembra y ninfa de *B. chilensis*.

INIA más de 50 años
aportando al sector agroalimentario nacional

Permitida la reproducción total o parcial de esta publicación citando fuente y autor.

Más información: Natalia Olivares P., INIA La Cruz, nolivare@inia.cl

www.inia.cl

