



Cubiertas vegetales para huertos de nogales orgánicos

Aart Osman, Viviana Barahona, Gustavo Chacón / INIA La Cruz

aart.osman@inia.cl

Cubiertas vegetales

La siembra de una cubierta vegetal en la entrehilera es un componente importante del manejo orgánico de un huerto de frutal.

Sus principales funciones son el aumento de la calidad biológica, física y química del suelo y la supresión de malezas. Adicionalmente, pueden proteger el suelo de la compactación, y erosión, fomentar la infiltración y almacenaje de agua y contribuir al manejo de plagas y enfermedades.

El cumplimiento con estas funciones depende de la especie elegida. Por ejemplo, para aumentar el nitrógeno en el suelo se debe sembrar leguminosas, mientras los cereales contribuyen al aumento de la materia orgánica.

El selector de cubiertas vegetales

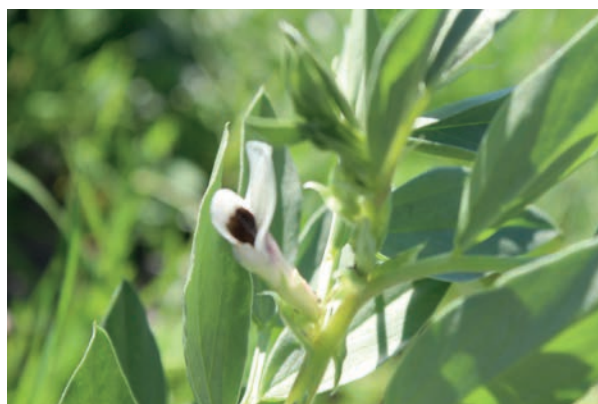
El Selector de Cubiertas Vegetales es una aplicación digital, que apoya a los usuarios en elegir las especies de cultivos más aptas para sembrar en su huerto, considerando sus condiciones hídricas y objetivos productivos.

Está disponible en internet:

<https://www.inia.cl/nogalorganico/>

El selector incluye las principales especies de cultivos disponibles en Chile de las siguientes familias: brasicas, gramíneas y leguminosas.

La información está basada en el conocimiento y la experiencia de los especialistas de INIA con estas especies en Chile.





¿Cómo funciona el selector?

El proceso de selección consiste de los tres pasos siguientes.



Paso 1: Al abrir el Selector de Cubiertas Vegetales desde la página www.inia.cl/nogalorganico, el usuario debe indicar primero la disponibilidad de agua en el huerto.

Paso 2: Indicar el principal objetivo productivo.

Paso 3: En la pantalla se muestran las especies que cumplan con los criterios indicados en los pasos anteriores:

Presiona el botón "Leer Más" para obtener una ficha técnica que describe los principales aspectos de la especie. Incluye, entre otros, imágenes, las ventajas y desventajas de la especie, requerimientos de suelo y de manejo agronómico.



Nombre científico: *Medicago sativa*

Aspectos vegetativos

Germinación	Lenta
Velocidad de crecimiento	Rápido
Precocidad	Diversa, dependiendo de los cultivos
Duración	Plueiannual

Características

Requerimiento de suelo

Requerimiento de manejo agronómico

INIA más de 50 años
aportando al sector agroalimentario nacional

Más información:

INIA LA CRUZ / Chorrillos N° 86

La Cruz, Región de Valparaíso

<http://biblioteca.inia.cl/link.cgi/fichas-tecnicas-y-manuales>