



Propagación de especies nativas de Chile

Carbonillo

Cordia decandra Hook. & Arn.

Editores: Carolina Pañitrur D., Eric Ibacache C., Giovanni Mundaca P., Ma. José Espejo C. / INIA Intihuasi

Familia

BORAGINACEAE

Nombres comunes:

Carbonillo

Origen:

Endémico de Chile

Distribución:

Región de Atacama y Coquimbo

Categoría conservación

Casi Amenazada (DS 42/2011 MMA)



Descripción

Arbusto de hasta 4 m de altura (Figura 1). De hojas persistentes, lanceoladas, algo ásperas y de color verde grisáceo. Sus flores blancas y acampanadas se ubican en los extremos de las ramas. Florece desde mediados de invierno y durante la primavera. Es una especie xerofítica con gran valor ornamental, especialmente valiosa por su floración continua durante el año, cuando se mantiene con riego. El color oscuro de sus botones florales (Figura 2) da origen a su nombre común.

Hábitat

Crece en terrazas costeras y en el interior, hasta los 1.500 m.s.n.m. Prefiere suelos pedregosos, secos, con buen drenaje y a pleno sol.

Frutos y Semillas

Sus frutos, son una drupa leñosa de color café oscuro. Estos contienen 2 a 3 semillas en su interior, triangulares y de color blanco, apeticidas por roedores y loros trichahues (Figura 2).



Figura 1. Individuo de *Cordia decandra* creciendo en el Banco Base de Semillas (Vicuña, Región de Coquimbo).

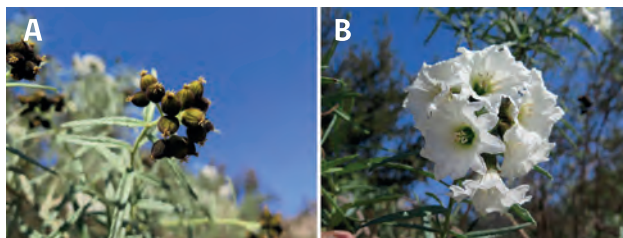


Figura 2. Botones florales (A) y flores (B) de *Cordia decandra*.

Colecta de semillas

La recolección de frutos se puede realizar de manera manual, utilizando bolsas o potes para su traslado. Se debe coleccionar cuando comienza el periodo de dispersión, en los meses de enero a febrero. Procure no extraer más del 10-20% de los frutos disponibles en la población para no afectar la regeneración natural de la especie.



Análisis de frutos y semillas

La calidad de los frutos y semillas puede variar, observándose diferencias en los individuos colectados. Esto puede ser consecuencia de la madurez de los frutos o de las condiciones ambientales. Por ello, previo a la colecta, se recomienda realizar pruebas de corte para evaluar la calidad del material. Solo se deben recolectar frutos maduros, de apariencia leñosa y color café, con semillas maduras en su interior. Las semillas de buena calidad, se reconocen por su color claro y estado turgente. (Figura 3).

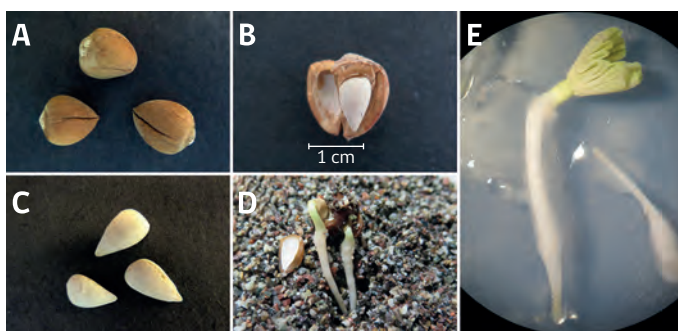


Figura 3. Evaluación de semillas, a través de cortes de frutos (A, B, C); y germinación de la especie (D, E).

Propagación por semilla

La propagación de esta especie no presenta dificultad, sin embargo, las plantas deben protegerse de las heladas, sembrando de preferencia en primavera con temperaturas sobre 20°C.

Para su propagación se recomienda:

1. Remojar los frutos 24 horas en agua.
2. Preparar un sustrato aireado, rico en materia orgánica. Puede ser una mezcla de compost o turba, con perlita, en relación 4:1.
3. Utilizar un recipiente profundo y rellenar con el sustrato preparado.
4. Sembrar los frutos a una profundidad de 2 cm, o el doble de su tamaño.
5. Instalar los recipientes sembrados y regarlos, luego protegerlos del sol directo.

INIA

Más información: Carolina Pañitrur D., carolina.panitrur@inia.cl | INIA Intihuasi
Camino Peralillo s/n, Vicuña.

Permitida la reproducción total o parcial de esta publicación citando fuente y autor/a.

www.inia.cl



Figura 4. Detalle del desarrollo semanal, en *Cordia decandra*, en vivero.

Emergencia y desarrollo

Los frutos de *C. decandra*, remojados 24 h en agua y sembrados en primavera, comienzan a emerger y liberar sus cotiledones dentro de las primeras dos semanas (Figura 4). A la tercera semana se logra el máximo de emergencia, 70% (Figura 5) y las plántulas comienzan a expandir sus cotiledones. A la cuarta semana comienzan a aparecer las primeras hojas verdaderas (Figura 4), las que van saliendo de a pares semanalmente hasta la aparición de los primeros brotes visibles a la semana diez. En una temporada de vivero, las plantas pueden alcanzar entre 30 y 60 cm de altura.

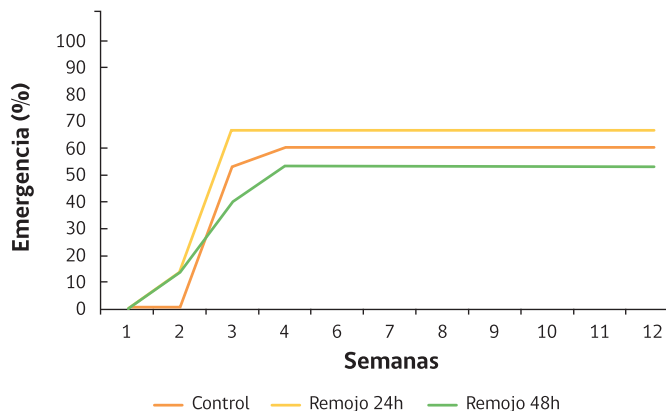


Figura 5. Curva de emergencia acumulada obtenida para dos tiempos de remojo en agua destilada.

Nota: Las semillas utilizadas para la elaboración de este protocolo forman parte de convenios de INIA e Isa InterChile.